



Pegaz International d.o.o. Ljubljana
Aljaževa 10, 1000 Ljubljana
Tel.: 01 514 07 00
Faks: 01 514 07 14
e-mail: pegaz.prodaja@siol.net
www.pegaz-int.si



Pegaz International d.o.o. Ljubljana
Aljaževa 10, 1000 Ljubljana

Sistemi za vizualne komunikacije



informacijske table
oglasna mesta
usmerjevalniki

iPegaz 3G

Sistemi za digitalno oglaševanje in sporočanje

Namen

Panoji serije iPegaz so namenjeni notranji uporabi. Vgrajene imajo kontrastne LCD-je z visoko svetilnostjo. Delujejo skoraj neslišno, zato niso moteči niti v mirnem okolju. Njihovo ohišje je iz lahkega aluminija in nudi dobro oporo. Sprednja plošča iz kaljenega stekla omogoča kvalitetno sliko in varuje LCD, podstavek iz železa pa zagotavlja dobro stabilnost. Za delovanje potrebujejo le električni priključek. Lahko delujejo popolnoma samostojno in samozadostno, njihovi prednosti pa sta možnost priklopa na omrežje in spreminjanje vsebin na daljavo.

Lastnosti prikazovalnika

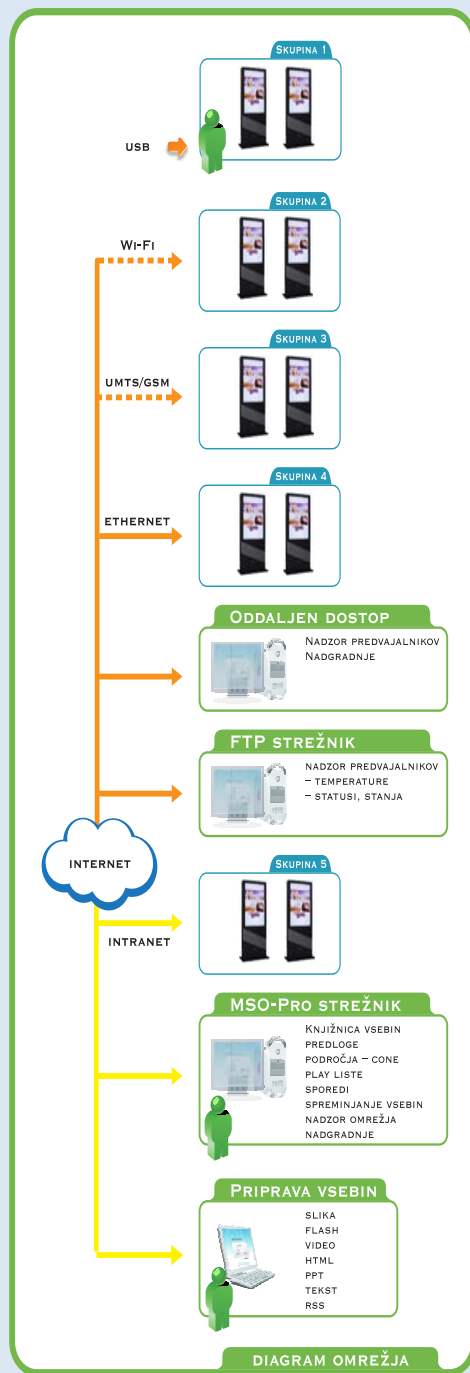
Panoji iPegaz so predvideni za vertikalno postavitev v razmerju 9 : 16. Standardno vgrajujemo LCD-je velikosti 46", 52", 65" in 70". LCD-ji so HB (High Bright) izvedbe z veliko svetilnostjo. Full HD resolucija (1080 × 1920) omogoča prikaz kvalitetne slike in veliko podrobnosti. LCD-ji niso namenjeni zunanji uporabi. Izpostavljanje direktni sončni svetlobi odsvetujemo.

Uporaba

Možnost uporabe ni omejena. Pano iPegaz je lahko dinamična informacijska tabla, lahko pa je reklamni pano. Z dodajanjem interaktivnih elementov (kamere, površine, občutljive za dotik ...) lahko postane prodajno mesto ali komunikacijski terminal. Ustvarimo lahko interno ali razvejano informacijsko omrežje. Če imamo internetni dostop, ga lahko postavimo kjer koli na svetu.

Omrežje

Vgrajeni industrijski PC in mikroprocesorski nadzorni modul omogočata skoraj vse široko dostopne rešitve, ki so na voljo danes. Nekatere od njih so vgrajene standardno, druge je mogoče dodati. Ethernet, Wi-Fi, UMTS/GSM so samo nekatere od vgrajenih tehnologij, brez katerih delovanje ne bi bilo mogoče. Skoraj vse, najsaj gre za menjanje vsebin, nadzor ali pa nadgradnje, lahko poteka iz nadzornega centra. V nadzornem centru je mogoče nadzirati tudi takšne malenkosti, kot sta temperatura na LCD-ju in hitrost vrtenja ventilatorjev.



Predvajalniki

V panoje iPegaz se standardno vgrajujejo PC-ji z Windows XP Embaded in programsko opremo, ki predvaja vsebine (Signage player). Ta platforma omogoča fleksibilnost, je zmogljiva ter tiha in hladna. Sistem omogoča vgradnjo drugih predvajalnikov, od preprostejših rešitev, ki delujejo v Linuxu, do bolj zmogljivih, ali namenske rešitve, kot jih ponuja na primer programska oprema Scala.

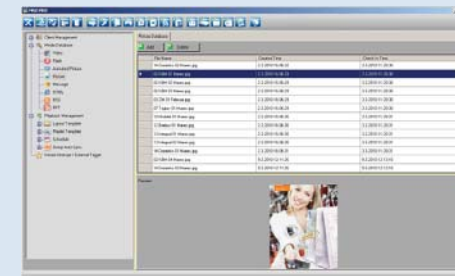


Vsebine

Predvajalnik omogoča predvajanje večine statičnih in dinamičnih vsebin. Najbolj razširjena je uporaba slik v obliki JPG, sledi uporaba Flashev, HTML-jev in filmov, ker jih oblikovalci poznajo in jih ni treba posebej pripravljati. Velikokrat lahko vsebine, ki smo jih pripravili za plakate, z malo napora spremenimo v atraktivna in učinkovita marketinška orodja. Vsebine pripravljamo v standardnih orodjih, kot so urejevalniki slik, Flashev, HTML-jev ..., in jih nato vključimo v medijsko knjižnico v programu MSO-Pro.

Programska oprema MSO-Pro

Na strežniku teče programska oprema MSO-Pro. Gre za dva glavna sklopa. Prvi skrbi za komunikacijo. Na predvajalnikih nastavimo le IP-strežnika z MSO-Pro, za vse ostalo pa poskrbi MSO-Pro. Drugi sklop je vsebinski. Ta poskrbi, da prave vsebine ob pravem času pridejo na pravo mesto. V prejšnjem odstavku smo omenili, da vsebine lahko vključimo v medijsko knjižnico, seveda pa lahko dodajamo tudi nove.



Program omogoča izdelavo grup. To so skupine predvajalnikov z enakimi lastnostmi (predvajala se bo ista vsebina).

Tako imenovani templati (Templates) so predloge, ki definirajo format in obliko ekrana in področja (Zone), kamor bomo postavljali vsebine. Področje je vsaj eno, lahko pa jih je tudi več. Področja se lahko tudi prekrivajo.

Naslednja faza je priprava play liste (Playlist). Tu povemo, katere vsebine bodo na katerem področju in kako si bodo sledile. Za nastavek časa predvajanja uporabljamo spored (Schedule); to je kompleksna časovnica, s katero definiramo, kdaj želimo predvajati določeno play listo.

Ko je spored pripravljen, ga lahko s funkcijo prenos (Transfer) pošljemo na predvajalnike. Z njo zelo učinkovito pošljemo svoj spored za vsako grupo predvajalnikov.

